

## Protégez-vous de la rétinopathie diabétique

Aujourd'hui seulement 43 % des patients diabétiques bénéficient d'un examen ophtalmologique annuel. Cet examen simple est essentiel pour déceler une complication oculaire fréquente chez les personnes diabétiques.

Après 20 ans d'évolution du diabète, plus de 90 % des patients diabétiques de type 1 et plus de 60 % de diabétiques de type 2 ont une rétinopathie diabétique risquant à terme d'entraîner une cécité.

**Le réseau CARÉDIAB peut vous faire bénéficier d'un dépistage gratuit et rapide à l'hôpital de Fumay si votre médecin traitant en fait la demande.**

Cette campagne de dépistage est mise en place dans un premier temps dans le nord des Ardennes à titre expérimental. Elle aura vocation à s'étendre ensuite sur l'ensemble du département puis de la région au cœur des zones en difficulté d'accès aux soins.

Cette campagne vise les personnes qui n'ont pas bénéficié d'un dépistage ophtalmologique depuis plus d'un an. A la suite de cet examen, les patients qui le nécessitent seront reçus en priorité par un ophtalmologue.

Les ophtalmologues des Ardennes, l'hôpital de Fumay et la Mission régionale de Santé sont les partenaires forts de cette action de santé publique.

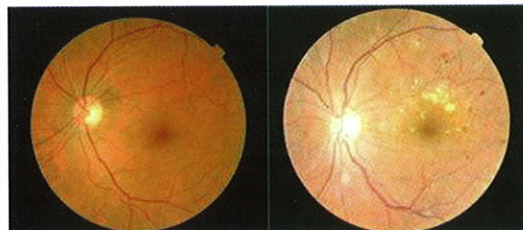
### Le dépistage en pratique

Un orthoptiste effectuera sur simple rendez-vous auprès du secrétariat de l'hôpital des photographies numérisées à l'aide d'un rétinographe non mydriatique (sans dilatation de la pupille). Ces clichés seront interprétés en ligne via le Dossier Patient Partagé CARÉDIAB par un ophtalmologue du département.

Le compte rendu et le cliché seront instantanément visibles par le médecin traitant sur le dossier du patient sur le site internet de CARÉDIAB.

Dans un premier temps, afin de faciliter l'appropriation du dispositif, un compte rendu papier de l'analyse sera envoyé au médecin traitant ainsi qu'au patient, indiquant le résultat de cet examen et la conduite à tenir. Par la suite, seul le courrier au patient sera adressé. Des plaquettes d'information reprenant toutes les informations pratiques à l'attention des patients, sont adressées aux médecins traitants du bassin de vie de Fumay-Givet.

*Le diabète entraîne une dégénérescence des capillaires irriguant la rétine et peut être la cause d'une cécité. A gauche, un fond d'œil normal. A droite, un fond d'œil avec rétinopathie diabétique évoluée. L'examen révèle notamment des tâches hémorragiques (tâches rouges) et des exsudats (tâches jaunes).*



CARÉDIAB

Association Régionale Champagne-Ardenne des Diabétiques

Association Régionale Champagne-Ardenne des Diabétiques

Association Régionale Champagne-Ardenne des Diabétiques

Association Régionale Champagne-Ardenne des Diabétiques

Association Régionale Champagne-Ardenne des Diabétiques

Association Régionale Champagne-Ardenne des Diabétiques

Association Régionale Champagne-Ardenne des Diabétiques

Association Régionale Champagne-Ardenne des Diabétiques

Association Régionale Champagne-Ardenne des Diabétiques

Association Régionale Champagne-Ardenne des Diabétiques

Association Régionale Champagne-Ardenne des Diabétiques

Association Régionale Champagne-Ardenne des Diabétiques

Association Régionale Champagne-Ardenne des Diabétiques

Association Régionale Champagne-Ardenne des Diabétiques

Association Régionale Champagne-Ardenne des Diabétiques

Association Régionale Champagne-Ardenne des Diabétiques

Association Régionale Champagne-Ardenne des Diabétiques

Association Régionale Champagne-Ardenne des Diabétiques

Association Régionale Champagne-Ardenne des Diabétiques

Association Régionale Champagne-Ardenne des Diabétiques

Association Régionale Champagne-Ardenne des Diabétiques

Association Régionale Champagne-Ardenne des Diabétiques

Association Régionale Champagne-Ardenne des Diabétiques

Association Régionale Champagne-Ardenne des Diabétiques

Association Régionale Champagne-Ardenne des Diabétiques

Association Régionale Champagne-Ardenne des Diabétiques

Association Régionale Champagne-Ardenne des Diabétiques

Association Régionale Champagne-Ardenne des Diabétiques

Association Régionale Champagne-Ardenne des Diabétiques

Association Régionale Champagne-Ardenne des Diabétiques

Association Régionale Champagne-Ardenne des Diabétiques

Association Régionale Champagne-Ardenne des Diabétiques

Association Régionale Champagne-Ardenne des Diabétiques

Association Régionale Champagne-Ardenne des Diabétiques

Association Régionale Champagne-Ardenne des Diabétiques

Association Régionale Champagne-Ardenne des Diabétiques

Association Régionale Champagne-Ardenne des Diabétiques

Association Régionale Champagne-Ardenne des Diabétiques

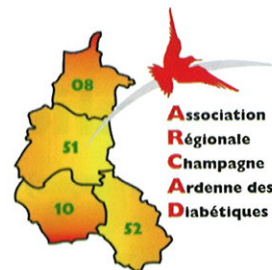
Association Régionale Champagne-Ardenne des Diabétiques

Association Régionale Champagne-Ardenne des Diabétiques

Association Régionale Champagne-Ardenne des Diabétiques

Association Régionale Champagne-Ardenne des Diabétiques

Association Régionale Champagne-Ardenne des Diabétiques



Association  
Régionale  
Champagne  
Ardenne des  
Diabétiques

# glucolignes

## Sommaire

La vie  
de vos associations

- 2 a.m.d.
- 3 a.h.m.d.
- 4 a.f.d. Troyes
- 5 a.d.a.

Chronique du diabète

6 Alicaments :  
à boire et à manger

Menu

8 filet de sandre  
au beurre blanc

Infos santé

10 edvige fait  
des émules

Carédiab

12 rétinopathie  
diabétique

Conception et réalisation  
Jean-Marie MARGINIER

